

**НАИМЕНОВАНИЕ:** Регулятор подачи воздуха с манометром

**КОД ТОВАРА:** 56418020



**НАЗНАЧЕНИЕ:** Регулирование подачи воздуха в краскопульт в зависимости от желаемых условий окраски и питающего давления. Визуальный контроль входящего давления и его соответствия максимально разрешенному в случае использования системы HVLP, а также давлениям, указанным в официальных каталогах, справочниках и руководствах по эксплуатации SAGOLA. Используется для контроля значений давления, рекомендованных различными производителями автоэмалей и находящихся в сертифицированных ими справочных руководствах, постоянно актуализируемых и доступных для скачивания на сайте [www.sagola.es](http://www.sagola.es) Использование для данных целей других типов регуляторов, доступных на рынке, может вызвать несоответствие давлений в воздушной головке расчетным значениям и необходимость введения поправочных коэффициентов в связи с конструктивными особенностями каждой модели.

**РЕКОМЕНДОВАННАЯ ОБЛАСТЬ ПРИМЕНЕНИЯ:** Краскопульты серии 4500 XTREME за исключением цифровых моделей DIGITAL с встроенным манометром, все типы краскопультов серий 4100 XTREME, MINI XTREME, 4100 GTO, 3300 PRO, CLASSIC PRO, а также любые другие краскопульты воздушной системы окраски SAGOLA, имеющие для подключения воздушного шланга наружную трубную цилиндрическую резьбу 1/4" GAS с внутренним посадочным конусом 60°.

**ОСОБЕННОСТИ:** Компактный и удобный легкий алюминиевый регулятор подачи воздуха. Снабжен манометром с увеличенной шкалой, облегчающей чтение данных. Быстрый крепёж и снятие без применения гаечных ключей благодаря эксклюзивному дизайну SAGOLA. Цветовое разграничение шкалы с обозначенной зеленой зоной для допустимых давлений в краскопультах системы HVLP.

**СТАНДАРТЫ И НОРМАТИВЫ:** CE, EN 1953, ATEX Ex II 2 GX.

**ПАТЕНТЫ И РЕГИСТРАЦИЯ:** Патентованный дизайн № 200100036

**ВЕС И РАЗМЕРЫ:**

- Вес в комплекте с манометром..... 130 г
- Размеры (длина/ширина/высота)..... 57 мм / 61 мм / 63 мм
- Диаметр шкалы манометра ..... 43 мм
- Резьба подключения к краскопульту ..... внутренняя трубная цилиндрическая 1/4" GAS с посадочным конусом 60°
- Резьба подключения воздушного шланга ..... наружная трубная цилиндрическая 1/4" GAS

**ТЕХНИЧЕСКИЕ ХАРАКТЕРИСТИКИ:**

- Шкала манометра ..... 10 бар / 140 psi
- Класс точности манометра ..... 1,6
- Максимальный расход воздуха при входном давлении 5 бар ..... 1100 л/мин
- Номинальное рабочее давление ..... 1- 3 бар
- Максимальное давление воздуха в пневмосети ..... 8 бар
- Падение давления на регуляторе ..... 0,28 бар при отрегулированном давлении 2 бар и расходе воздуха 300 л/мин.
- Материалы, использованные в изделии ..... Алюминий, сталь, сплавы меди и цинка, PTFE, POM, закаленное стекло, в качестве защитных и декоративных покрытий никель, хром.

**АЛЬТЕРНАТИВНЫЕ МОДЕЛИ:**

- Регулятор подачи воздуха RC2 (код товара 40000335)

**ДОСТУПНЫЕ АКСЕССУАРЫ:**

Различные типы быстросъемных пневморазъемов и штуцеров с внутренней трубной цилиндрической резьбой 1/4" GAS (наиболее часто используемые в данном случае: штуцер для быстросъемного пневморазъема второго размера стандарта US-Mil-Spec C-4109 код товара 11020520 с соответствующим ему пневморазъемом с наружной трубной цилиндрической резьбой 1/4" GAS код товара 11010520).

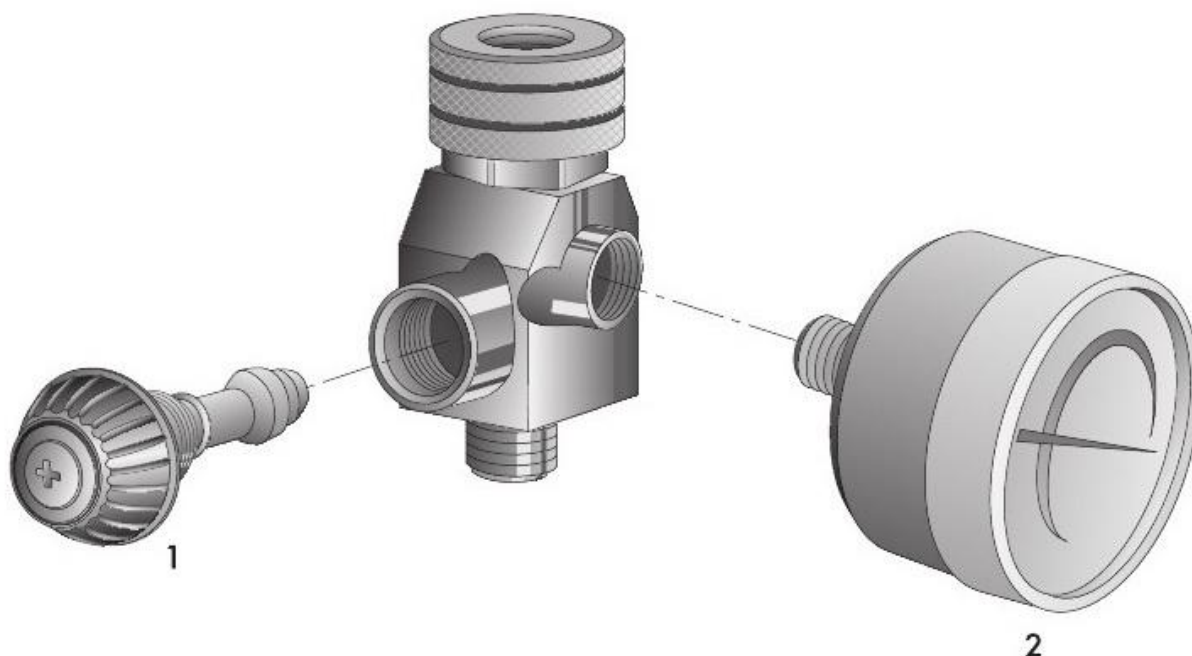
**РАЗРАБОТАЛ:** ДИРЕКТОР ПО ИССЛЕДОВАНИЯМ И РАЗВИТИЮ

**ОДОБРИЛ:** ТЕХНИЧЕСКИЙ ДИРЕКТОР

Инструкции, содержащиеся в этом техническом листе, и вытекающие из него советы являются результатом нашего опыта и исследований, проведенных в лабораторных условиях, и должны приниматься во внимание как руководство, не обязывающее никаким образом фирму SAGOLA. Значения, приведенные в техническом листе, являются рекомендуемыми и не могут рассматриваться как окончательные и единственно верные. Клиенту следует провести свои собственные тесты продуктов, поставленных фирмой SAGOLA, которые проверят их адекватность и способность достижения требуемых клиентом целей. Вне нашего контроля находятся как уход за продуктом, так и его соответствующее применение, изменчивость условий окружающей среды нанесения и т.п., в связи с чем ответственность за применение данного продукта соответствующим образом несет клиент. Настоящим одновременно гарантируем качество продуктов фирмы SAGOLA вытекающее из ранее установленных условий продажи и поставки.

Regulador de presión  
 Pressure regulator  
 Régulateur de pression  
 Druckregler  
 Regulador de Pressão  
 Regolatore di pressione

ed. 10



Nº	REF.	DENOMINACIÓN	DESIGNATION	DÉNOMINATION	BEZEICHNUNG	DENOMINACAO	DENOMINAZIONE	U.
1	564 154 09	Regulador	Regulator	Régulateur	Regler	Regulador	Regolatore	1
2	545 500 09	Manómetro	Pressure gauge	Manomètre	Manometre	Manómetro	Manometro	1

543 107 76

РАЗРАБОТАЛ: ДИРЕКТОР ПО ИССЛЕДОВАНИЯМ И РАЗВИТИЮ

ОДОБРИЛ: ТЕХНИЧЕСКИЙ ДИРЕКТОР

Инструкции, содержащиеся в этом техническом листе, и вытекающие из него советы являются результатом нашего опыта и исследований, проведенных в лабораторных условиях, и должны приниматься во внимание как руководство, не обязывающее никаким образом фирму SAGOLA. Значения, приведенные в техническом листе, являются рекомендуемыми и не могут рассматриваться как окончательные и единственно верные. Клиенту следует провести свои собственные тесты продуктов, поставленных фирмой SAGOLA, которые проверят их адекватность и способность достижения требуемых клиентом целей. Вне нашего контроля находятся как уход за продуктом, так и его соответствующее применение, изменчивость условий окружающей среды нанесения и т.п., в связи с чем ответственность за применение данного продукта соответствующим образом несет клиент. Настоящим одновременно гарантируем качество продуктов фирмы SAGOLA вытекающее из ранее установленных условий продажи и поставки.